

GPS-трекер

со встроенными GPS и GSM антеннами

Spider TR-304



Руководство пользователя

Основные характеристики:

Встроенные антенны. Все антенны встроены в корпус трекера. Это делает установку проще и дешевле. Повышает надёжность работы оборудования, а также делает оборудование значительно менее уязвимым для саботажа.

Компактные размеры облегчают установку оборудования (в т.ч. скрытную).

Интеллектуальная прорисовка трека – трекер регистрирует изменения скорости, направления движения, разгоны и торможения, колебания бортового напряжения, температуры, удары, падения и т.п. Ни одно изменение контролируемых параметров не будет упущено. Вместе с тем, трек не забивается неинформативными точками.

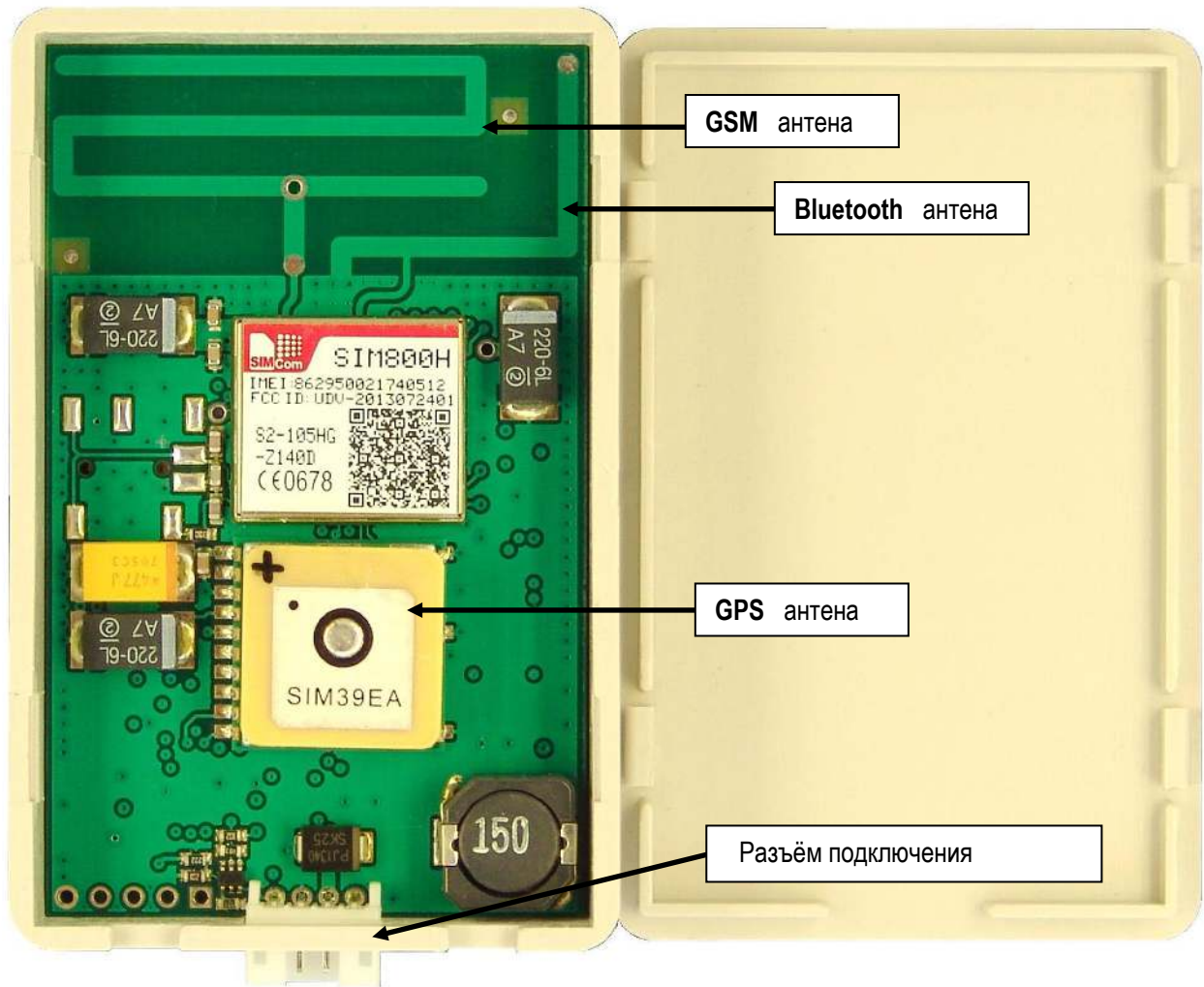
Тревожные извещения кроме доставки на сервер, могут дублироваться SMS-сообщениями (содержащими прямую ссылку на google-maps) непосредственно на телефоны ответственных лиц (до 10 номеров).

Блокировка транспортного средства возможна через web-сервис/телефонных звонок/SMSсообщение. Вы можете заблокировать немедленно или безопасно и разблокировать двигатель или рабочий орган/привод транспортного средства.

Широкий набор режимов (**online/periodic/stealth/moto/cargo**) позволяет свободно выбрать оптимальный баланс между функциональностью и точностью трекинга, и экономией энергии аккумуляторов транспортного средства и трекера.

Настройка устройства (если она понадобится) легко делается как локально (при подключении трекера к USB-порту ПК), так и удалённо (через пользовательский кабинет на web-сервере)

Простое и интуитивное пользование – просто дайте питание и вставьте SIM-карту.

Внешний вид трекера Spider TR-304 (со снятой крышкой):**Технические характеристики**

Тип позиционирующего приёмника
доп. средства позиционирования (если GPS недоступен)
Канал связи
Ёмкость FLASH-буфера
Протокол связи с сервером

GPS
позиционирование по БС GSM
GSM900/1800/1900
80000 записей (~10 000 км)
шифрованный, со сжатием

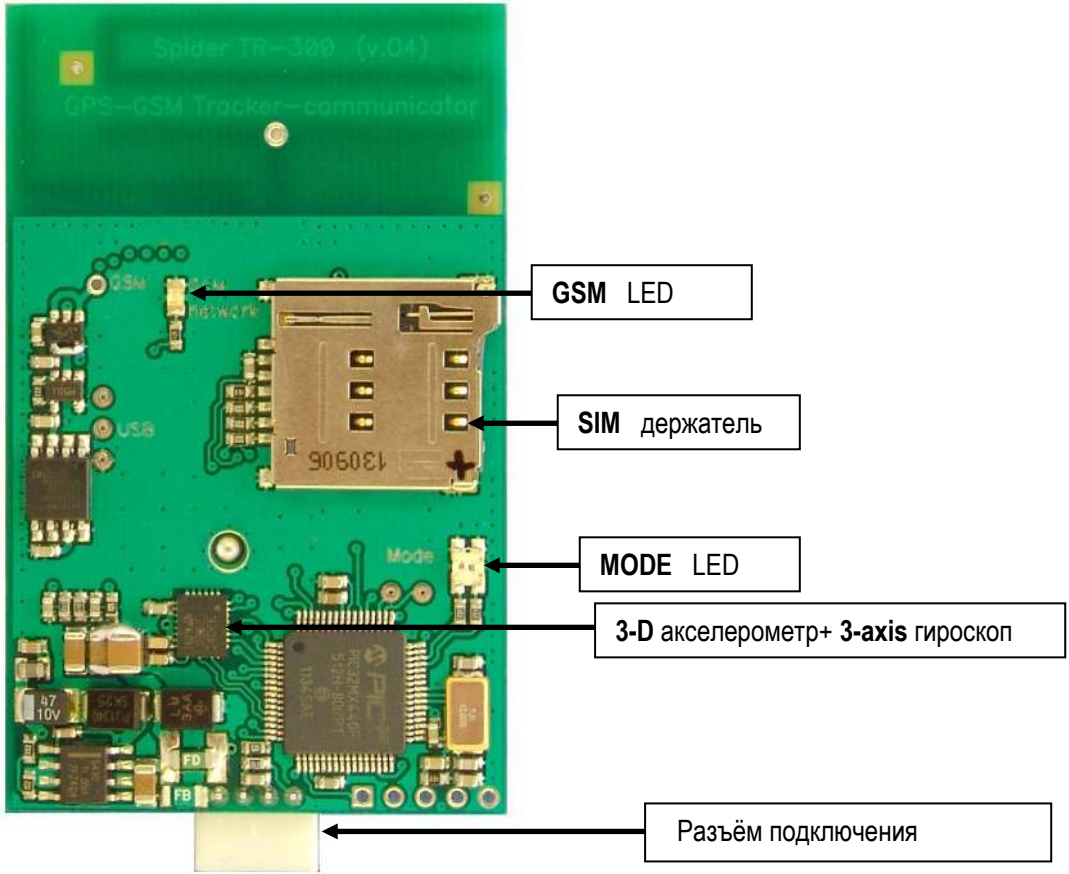
Программируемая многофункциональная интерфейсная линия:

Цифровой вход: Тревожная кнопка, зажигание, постановка под охрану, охранная тревога, доп.
Цифровой выход: ОК, 30V, 0.1A

Напряжение питания (основное)
Ном. напряжение внешней батареи (VRLA)
Тип/ёмкость внешней батареи
Рабочий диапазон температур
Диапазон температур хранения
Габаритные размеры (Д x Ш x В)
Вес

6... 30V
12V
VRLA 12/24В 1,3-2,2А*ч
-25 ... +65°C
-35 ... +75°C
69 x 48 x 16 мм
0,045 кг

Внешний вид трекера Spider TR-304 (обратная сторона):



Индикация (светодиоды на корпусе трекера)

LED	Состояние	События
GSM LED	погашен	GSM-модем выключен
	1 вспышка в секунду	регистрация в сети не завершена или невозможна
	1 вспышка в 3 секунды	трекер зарегистрирован в GSM-сети
	3 вспышки в секунду	Передача данных активна
MODE LED	погашен (постоянно)	трекер в режиме Сна либо обесточен
	зелёный 0.5с (каждые 10с)	Активный режим
	зелёный 2с	Включение/Пробуждение
	красный 2с	Переход в режим Сна
	зелёный 0.5с (разово)	установка SIM-карты
	красный 0.5с (разово)	извлечение SIM-карты
	красный 0.2с	Формирование новой журнальной записи
	желтый 0.2с	Отправка данных на сервер (одной точки)
	желтый >0.2с	Отправка данных на сервер (группы точек)
	подмигивание зелёным	загрузка обновлений с сервера
	мигание желтым	обновление ПО
red blinking	FLASH formatting	

Подготовка SIM-карты к работе

1. **SIM-карта должна быть исправна и активна.** Передача данных через GPRS должна быть активирована. Если используется препейдная карточка, то счёт должен иметь положительный баланс. Если в какой-то момент деньги закончатся – трекер будет накапливать данные во встроенной FLASH-памяти (точно так же, как при отсутствии связи с GSM-сетью). Эти данные будут переданы как только снова появится возможность передать их на сервер.

2. **PIN-код на карте должен быть отключён.**

Всё остальное опционально...

3. Опционально можно записать в адресную книгу SIM-карты телефонные номера для дополнительных функций трекера.

Так как на свежескленной карте могут присутствовать «мусорные» номера (сервисов по продаже контента и т.п.), перед записью нужных номеров следует очистить список контактов SIM-карты.

Теперь можно добавить до **8 номеров зарегистрированных пользователей** (и всего до **20 записей** в адресной книге SIM-карточки, включая специальные настройки).

Зарегистрированные пользователи:

- получают возможность управлять трекером через SMS-команды
- получают доступ к аудиопорту и возможность управлять трекером через DTMF-меню
- будут получать SMS-уведомления о Тревогах и нажатиях на тревожную кнопку

Номера зарегистрированных пользователей следует задавать в международном формате и можно именовать как угодно, за исключением использования имён специальных пнастроек (см. ниже).

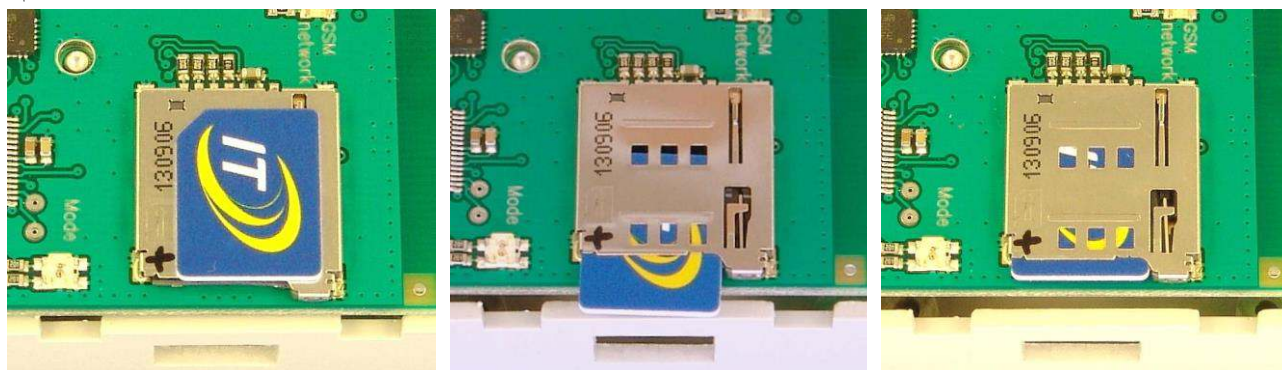
Spider TR-101 содержит в своей памяти базу данных сотовых операторов, их настроек точек доступа в интернет и USSD-кодов проверок баланса для многих стран мира. Ничего вручную программировать не нужно. Тем не менее, есть эти параметры можно задать принудительно, записав на SIM-карту особые контакты:

- 3.1. контакт с именем «\$» может содержать USSD-код проверки баланса в своём номере (например *110*10# для контрактного номера МТС)
- 3.2. Контакт с именем, начинающимся на «*» будет интерпретирован как имя точки доступа в интернет (APN). (например *smart.net для абонентов МТС, использующих пакет услуг Смарт.NET). Если имя N не помещается в одном контакте – можно использовать БОЛЬШЕЕ количество контактов, дописав в следующие оставшуюся часть имени, также предварив его символом «*».

Установка и извлечение SIM-карты

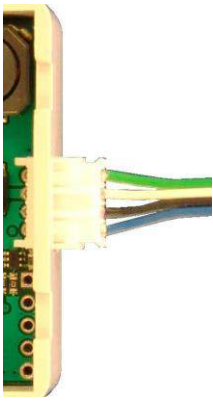
Извлеките плату TR-304 из корпуса,

Установите SIM-карту размера **micro-SIM** в щель держателя, как показано на картинке и нажмите до щелчка:



Для извлечения SIM-карты надавите на неё до щелчка ещё раз.

Системный разъём:



ЗЕЛЁНЫЙ	Внешний резервный аккумулятор (опция) (+), 1.3/2.2 А*ч
БЕЛЫЙ	Питание* (+ 6...30 V)
ЧЁРНЫЙ	Общий провод (GND)
СИНИЙ	Многофункциональная интерфейсная линия

Подробные инструкции по установке на конкретный тип транспортного средства доступны по запросу у нашей команды технической поддержки.

Включение прибора

Для включения TR-304 необходимо и достаточно подать на него питание.

Для правильной работы питание должно быть подано постоянно.

Трекер TR-304 контролирует работу двигателя транспортного средства по напряжению бортовой сети. Трекер имеет функции энергосбережения, особенно в режимах Cargo и Moto (для использования при перевозке грузов и на мотоциклах), уходя в Сон на стоянках и пробуждаясь по запуску двигателя либо по перемещению в пространстве.

Внешняя батарея

Трекер TR-304 оптимизирован с точки зрения **компактности**, минимальной стоимости и максимальной надёжности. Поэтому он не содержит встроенного аккумулятора.

Тем не менее, при необходимости к нему можно подключить внешний аккумулятор. В этом случае следует использовать герметичный свинцовый аккумулятор VRLA (Valve Regulated Lead Acid) / AGM (Absorbent Glass Mat) емкостью 1.3 или 2.2 А*ч (на ТС с 12-вольтовой бортовой сетью). Этот аккумулятор будет заряжаться вместе с основным аккумулятором транспортного средства.

МФ интерфейсная линия

TR-304 имеет 1 интерфейсную линию, используемую в одном из режимов работы:

- Вход тревожной кнопки
- Вход контроля тревоги от сигнализации
- Вход “Занят/свободен” (для такси или иных коммерческих использований)
- Выход блокировки
- Внешняя цифровая шина (для подключения датчиков температуры, системы TPMS и т.п.)

Блокировка транспортного средства

Реализуется через транзисторный выход трекера Spider TR-304.

Блокировкой можно управлять:

- 1) Через DTMF-меню (кнопки [*], [0] и [#])
- 2) Через SMS-команды (*block*, *blocksafe* и *unblock*) от зарегистрированных пользователей
- 3) Через команды с WEB-сервера (*block*, *blocksafe* и *unblock*) из пользовательского аккаунта

block – включает блокировку немедленно;

blocksafe – система дождётся ближайшей остановки транспортного средства

Полярность блокировки можно запрограммировать как Нормально Разомкнутую (при полном отключении трекера от проводки автомобиля блокировки не произойдёт), так и Нормально Замкнутую (отключение трекера от проводки заблокирует транспортное средство).

Тревожная кнопка / экстренный вызов

Нажатие на встроенную или внешнюю тревожную кнопку трекера формирует событие "Экстренный вызов", которое тотчас же передаётся на сервер.

Тревожные события имеют наивысший приоритет и будут отправляться даже в режимах трекера, ограничивающих (из соображения экономии средств) функции связи с сервером в роуминге. Произойдёт внеочередное соединение с сервером для передачи события "Экстренный вызов".

Тревожные события также пробуждают трекер из режимов сна (если позволяет состояние аккумулятора и техническая возможность установить связь с оператором мобильной связи).

Тревожные события помимо отправки на сервер дублируются SMS-сообщениями на номера телефонов, содержащиеся на SIM-карте трекера: "ТРЕВОГА! <дата, время><имя объекта> Координаты: <прямая ссылка google maps>". Эта ссылка может быть открыта непосредственно браузером мобильного телефона.

Регистрация пользовательского аккаунта на сервере

Для Входа в систему наберите адрес в интернет браузере www.track-me.org
(рекомендуется использовать следующие браузеры Google Chrome, Opera, Firefox)

Если вы не зарегистрированы и у вас нет необходимости регистрироваться в системе можете нажать режим **демо** и посмотреть и оценить как работает система. Так или иначе Вам есть смысл завести свою собственную учётную запись.

Во время регистрации новой учётной записи (аккаунта)...

при вводе и создании аккаунта обращайте внимание на цвет поля ввода

- розовый — недопустимый логин/низкий уровень безопасности пароля
- желтый — средний уровень безопасности
- зеленый — подходящее имя/безопасный пароль

Запомните или сохраните данные регистрации - они дают доступ к Вашим данным, а следовательно от Вас зависит их сохранность и безопасность.

После регистрации обратитесь в Техподдержку для привязки Ваших устройств к вашему аккаунту. Вы можете использовать для этого use e-mail, skype или телефон для личной связи с техподдержкой, либо воспользоваться помощью Вашего дилера.

Конфигурирование трекера

Конфигурирование трекера TR-304 может выполняться:

- 1) через **USB**-кабель и подключение к ПК
- 2) **SMS**-командами,
- 3) через онлайн-настройку, предоставляемую сервером **track-me.org**

Рекомендуем пользоваться вариантом конфигурирования трекера через сервер. Это наглядно и удобно.

Вы можете получить информацию о других способах в службе техподдержки при необходимости.

Громкая связь и DTMF-меню

В режиме входящего звонка доступны следующие кнопки (DTMF-тоны):

 <div style="border: 1px solid black; padding: 5px; width: 40px; margin: 0 auto; text-align: center; font-size: 24px; font-weight: bold;">1</div> чувствительность уменьшить	 <div style="border: 1px solid black; padding: 5px; width: 40px; margin: 0 auto; text-align: center; font-size: 24px; font-weight: bold;">2</div> чувствительность микрофона средняя	 <div style="border: 1px solid black; padding: 5px; width: 40px; margin: 0 auto; text-align: center; font-size: 24px; font-weight: bold;">3</div> чувствительность увеличить
<div style="border: 1px solid black; padding: 5px; width: 40px; margin: 0 auto; text-align: center; font-size: 24px; font-weight: bold;">4</div>	<div style="border: 1px solid black; padding: 5px; width: 40px; margin: 0 auto; text-align: center; font-size: 24px; font-weight: bold;">5</div>	<div style="border: 1px solid black; padding: 5px; width: 40px; margin: 0 auto; text-align: center; font-size: 24px; font-weight: bold;">6</div>
<div style="border: 1px solid black; padding: 5px; width: 40px; margin: 0 auto; text-align: center; font-size: 24px; font-weight: bold;">7</div>	<div style="border: 1px solid black; padding: 5px; width: 40px; margin: 0 auto; text-align: center; font-size: 24px; font-weight: bold;">8</div>	<div style="border: 1px solid black; padding: 5px; width: 40px; margin: 0 auto; text-align: center; font-size: 24px; font-weight: bold;">9</div>
<div style="border: 1px solid black; padding: 5px; width: 40px; margin: 0 auto; text-align: center; font-size: 24px; font-weight: bold;">*</div> Блокировать авто немедленно	<div style="border: 1px solid black; padding: 5px; width: 40px; margin: 0 auto; text-align: center; font-size: 24px; font-weight: bold;">0</div> Блокировать авто при остановке	<div style="border: 1px solid black; padding: 5px; width: 40px; margin: 0 auto; text-align: center; font-size: 24px; font-weight: bold;">#</div> Отключить блокировку

Гарантия

Как и на все изделия семейства Spider[®], на трекеры Spider TR-304 распространяется **пожизненная гарантия** производителя независимо от места и времени приобретения.

Если в процессе установки или эксплуатации изделия обнаружится дефект – изделие будет отремонтировано, а при невозможности ремонта – будет заменено на новое бесплатно.

Гарантийные обязательства не распространяются на случаи механического, химического, термического, электрического либо другого повреждения изделия, возникшие вследствие неправильной установки, вскрытия и внесения изменений в конструкцию, небрежной эксплуатации изделия в условиях, выходящих за пределы допустимых условий эксплуатации. Ремонт в таком случае может быть выполнен на общих основаниях.

Части, подверженные естественному износу, старению либо деградации свойств (такие, как частоиспользуемые соединения) и химические источники тока (**батареи и аккумуляторы**) покрываются гарантией с ограничением по времени в **2 года**.

Данная гарантия распространяется на изделия семейства Spider[®] и их функционирование, но не покрывает никаких других убытков, прямых или косвенных, возникших в процессе эксплуатации или по причине невозможности эксплуатации изделия.

Владелец также имеет право на бесплатное обновление программного обеспечения в течение всего срока службы изделия.

Для осуществления гарантийного ремонта или замены следует обращаться к торговому представителю, через которого было приобретено изделие либо в авторизованный производителем сервис.

Контакты

Веб-сайты:

Мониторинг объектов он-лайн: <https://track-me.org/> <https://gps-ua.org/>

Сайт производителя: <http://www.mobileelectronics.com.ua>

Техподдержка: <http://mobileelectronics.com.ua/forum/>

В случае затруднений с регистрацией на сервере или использованием трекером Вы всегда можете для техподдержки воспользоваться прямым телефоном:

+38 095 0100015